

Lantbruksbyggnader i limträ



Ett klimatsmart val för
behagliga lantbruksmiljöer.



Limträstommar skapar naturliga lantbruksmiljöer.

Limträ är ett populärt materialval för lantbruksbyggnader, vilket är ganska naturligt med tanke på materialets unika egenskaper. Både som ett konstruktionsmaterial lämpat för stora spännvidder och för den konkurrenskraftiga totalekonomin. De naturliga egenskaperna hos limträ skapar en trivsamt arbetsmiljö för både människor och djur, där tråkänslan bidrar till den varma, behagliga upplevelsen.

Produktion av kött, mjölk eller spannmål. Varje lantbruksbyggnad är unik i sitt utförande och Martinsons konstruerar en stomlösning som är anpassad efter den aktuella verksamhetens förutsättningar och behov. Dessutom är det en stor fördel att lantbruksinredningen kan monteras direkt i trästommen, som regel med hjälp av vanliga handverktyg.

LANTBRUKSBYGGNAD LAPPVATTNET En ljus och trevlig lantbruksbyggnad några mil söder om Skellefteå. Under den synliga limträstommen samsas gårdens kossor på strax under 1 400 kvm fördelat på 28,3 × 48,35 m.



Ett miljösamt alternativ En viktig aspekt som talar till limträstommarnas fördel i jämförelse med andra konstruktionsmaterial är klimatfrågan. Trä har en självklar plats i naturens kretslopp och binder kol under hela sin livslängd, vilket bidrar till att motverka klimatförändringarna. Råvaran är förnyelsebar och tillverkningen är en resurssnål process.

Dessutom klarar limträ av de aggressiva miljöer som kan finnas i ett lantbruk, helt befriat från de problem som andra material har med rost eller söndervittring. Limträ är även ett brandstabil material som kan dimensioneras för R30, vilket kan vara fördelaktigt både ur försäkringssynpunkt och som en extra säkerhet för gårdens djur.



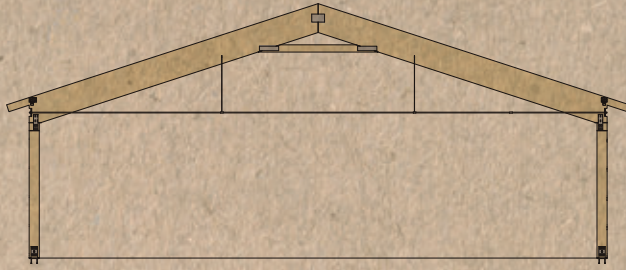
- Kort byggtid
- Behaglig arbetsmiljö
- Lätta installationer
- Smart miljöval
- Bra totalekonomi
- Brandsäkert
- Smart och långsiktigt miljöval
- Binder koldioxid under hela sin livslängd
- Bidrar till cirkulärt och framtidssäkert byggande

Martinsons stommar

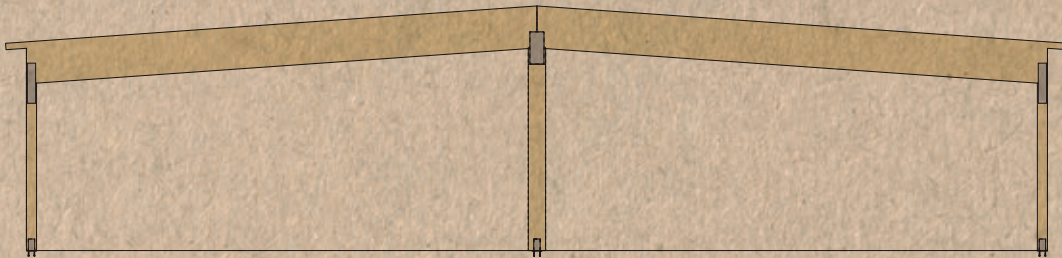
lämpliga för lantbruksbyggnader.

Martinsons levererar monteringsfärdiga byggsatser för lantbruksbyggnader med limträ, anpassade efter våra kunders önskemål. I leveransen ingår den bärande konstruktionen, med en exakt tillkapad stomme inklusive alla tillhörande smiden och ingjutningsdetaljer. Inga inredningsdetaljer ingår. Kompletta ritningar av stomme och detaljer medföljer, liksom utförliga montageanvisningar. Vid behov kan Martinsons även stå för hela stomentreprenaden och levererar då ett tätt hus.

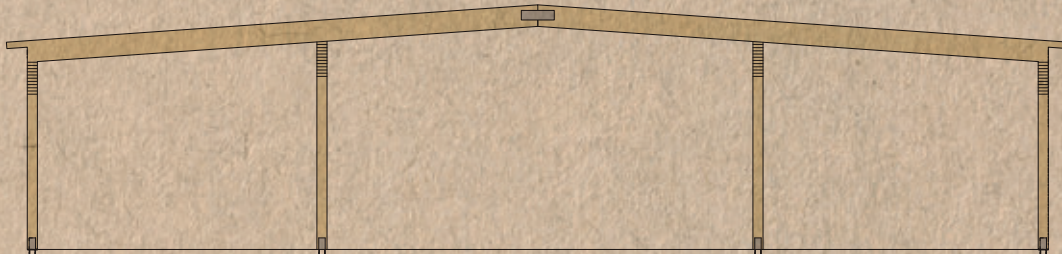




STOMTYP 1A Treledstakstolar utförs med två balkar i limträ som överram och dragband av limträ eller stål. Denna stomlösning används vanligtvis när vanliga takstolar ej räcker till och är ett mycket ekonomiskt alternativ. Vanlig taklutning 14–30 grader. Lämplig bredd 15–30 meter.



STOMTYP 2 Lämplig för exempelvis industrilokaler, idrottshallar och lantbruksbyggnader. Stommen består av fritt upplagda tvästödsbalkar på pelare och är enkelt att montera. En vanlig hjullastare räcker oftast för att lyfta konstruktions-elementen på plats. Lämplig bredd är 15–35 meter.



STOMTYP 3 Lämplig för t ex industrilokaler och lantbruksbyggnader. Stomtypen har längsgående balkar med pelare på önskade placeringar och åsar i takets lutning. Extremt enkel att montera och speciellt lämplig för kalla hallar, eftersom det är mycket enkelt att bygga en effektiv fuktspärr i taket. Stomtypen underlättar även isolering. Lämplig bredd 12–20 meter.



STOMTYP 4 Lämplig för t ex industrilokaler, lantbruksbyggnader och tillbyggnader. Konstruktionen ger fri spännvidd och stora variationsmöjligheter. Ett exempel är att göra en del av stommen varmisolerad och låta resterande del vara kall, vilket kan vara praktiskt i bland annat maskinhallar med verkstadsdel. Lämplig bredd 10–28 meter.

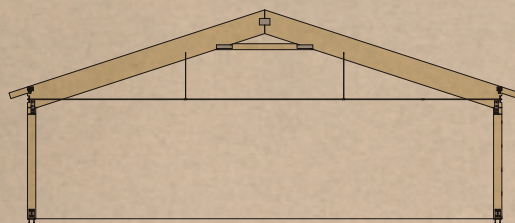


LANTBRUKSBYGGNAD ÅBYN Mjölkkorna på Brännfors
Lantbruk några mil norr om Skellefteå har gott om utrymme
i den nya lantbruksbyggnaden på 35 x 60 meter.



LANTBRUKSBYGGNAD BURSILJUM När Tångås Lantbruk
skulle bygga nytt föll valet på en pelar-balklösning, där miljöför-
delarna går hand i hand med gårdens ekologiska verksamhet.





Martinsons lantbruksbyggnader

Martinsons levererar byggsystem i limträ och KL-trä för alltifrån sporthallar, affärslokaler och lantbruksbyggnader till höga flerbostadshus, kontorsbyggnader och broar. Verksamheten inkluderar såväl utveckling och konstruktion, som försäljning, projektstyrning och montage. Martinsons är en del av Holmen och kontoren finns i Umeå, Bygdsiljum och Skellefteå, med cirka 50 anställda och en omsättning på närmare 400 miljoner kronor.